

# La machine à Ti Guy!



## Cahier de l'élève

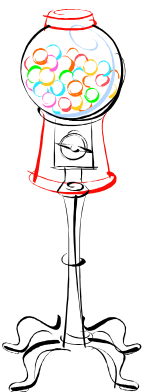
Nom : \_\_\_\_\_

1. Qu'est-ce que cette politique va changer dans mon quotidien?

2. Qu'est-ce que je connais sur la malbouffe?

3. Qu'est-ce que c'est avoir de saines habitudes alimentaires?

4. Qu'est-ce que la malbouffe?

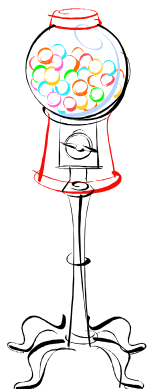




9. Quelle pourrait être la ou les sources d'informations que je pourrais utiliser pour vérifier mes réponses précédentes?

10. Est-ce que toutes ces sources d'informations sont pertinentes et fiables?

11. Quel serait la machine distributrice idéale pour le centre 16-18?



## Enquête, sondage ou recensement?

Suite à ce que nous venons de voir, quel serait la meilleure façon connaître l'opinion des jeunes qui fréquentent le centre?

Consigne :

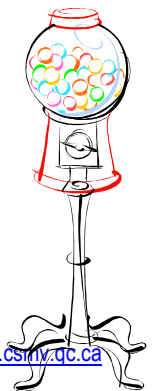
Chaque équipe doit construire des questions sur un des sujets suivants: habitudes du déjeuner à la maison, composante du déjeuner, composante des machines distributrices, type de collation à offrir et pour ne pas oublier les gens qui fréquente le soir le type de souper qu'il aimerait retrouver dans les distributrices

Nos questions sont les suivantes :

1.

2.

3.



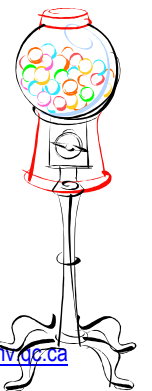
4.

5.

6.

7.

8.



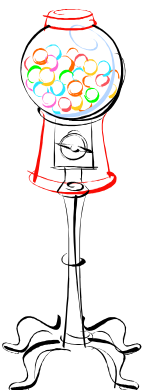
## Comité expert

Consigne :

À l'aide de mots clés, résume chacun des paragraphes.  
Fait un résumé de la matière pour être en mesure de la présenter au groupe. Prépare une question que tu poseras au groupe.

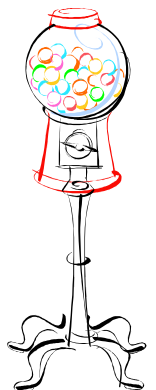
Type de graphique :

Quels sont les mots clés :



Quel est le résumé :

La question pour le groupe :





## Auto Évaluation

- 1 À travailler
- 2 Satisfaisant
- 3 Excellent

### Production rigoureuse de distributions statistiques claires

	1	2	3	Commentaires
Je sélectionne le type de collecte le plus approprié				
Je choisis les sources de données avec rigueur.				
Je produis un formulaire de collecte de données pour un recensement				
Je m'assure de la clarté en formulant des questions sans ambiguïté.				
Je minimise les sources de biais en m'assurant de la représentativité de l'échantillon sondé				
Je transmets les résultats de ma collecte en ayant recours à un mode de représentation statistique approprié et structuré convenablement.				
J'induis les caractéristiques communes aux données afin de déterminer les objets quantifiés qui apparaîtront dans mon tableau ou mon diagramme.				
J'utilise avec rigueur les symboles, les notations et les termes associés aux statistiques				
J'identifie correctement une légende, gradue les axes dans un diagramme à ligne brisée, etc.				
Je m'assure que son message est clair et compréhensible pour tous les interlocuteurs.				

