



**Commission scolaire des Hautes-Rivières
Les services de l'enseignement
Éducation des adultes et Formation professionnelle**

PHY5041-2

OPTIQUE

PRÉ-TEST B

CAHIER DE L'ÉTUDIANT

**DOCUMENT PRÉPARÉ
PAR
LYNE DESRANLEAU
AVRIL 2003**

Question 1

A) _____

B) Corriger les énoncés fautifs de façon à les rendre valides :

Question 2

A) _____

B) Corriger les énoncés fautifs de façon à les rendre valides.

Question 3

Justifier votre choix.

1- _____

2- _____

3- _____

4- _____

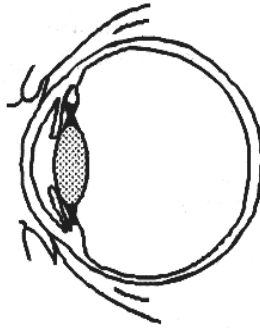
5- _____

6- _____

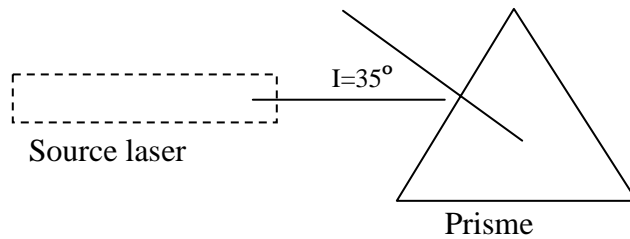
Question 4

A) _____

B) _____



Question 5

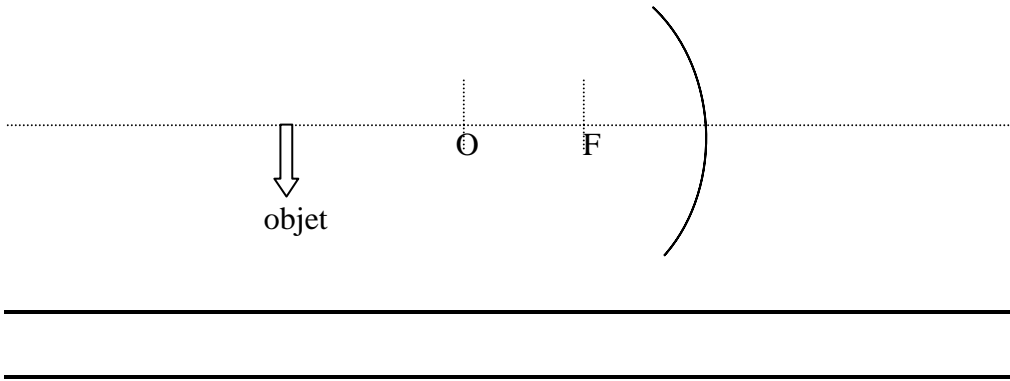


Question 6

Dans un spectre électromagnétique... _____

Justification :

Question 7



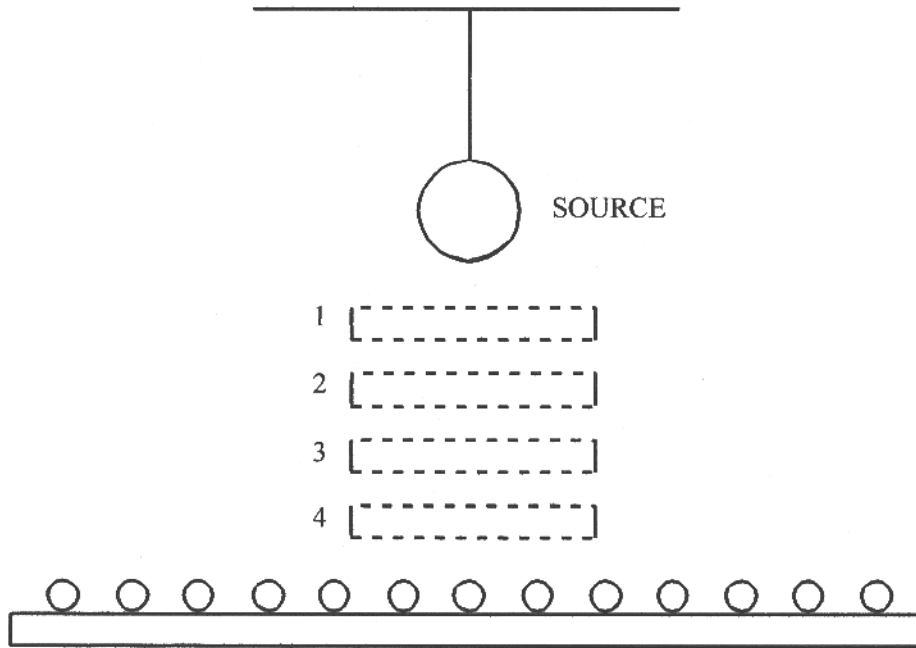
Question 8

A)

B)

Two horizontal lines for writing.

Question 9



À quelle position : _____

Justification :

Question 10

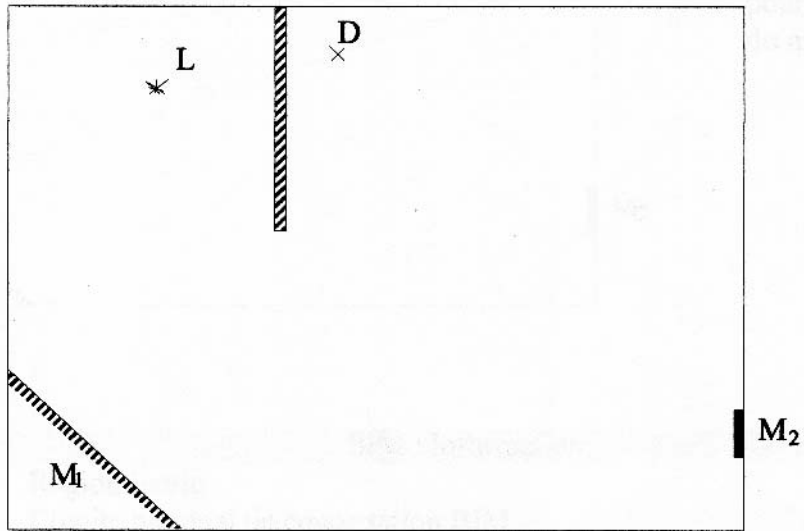
Le rayon de lumière y reste-t-il emprisonné? _____

Laisser toutes les traces de votre démarche.

Question 11

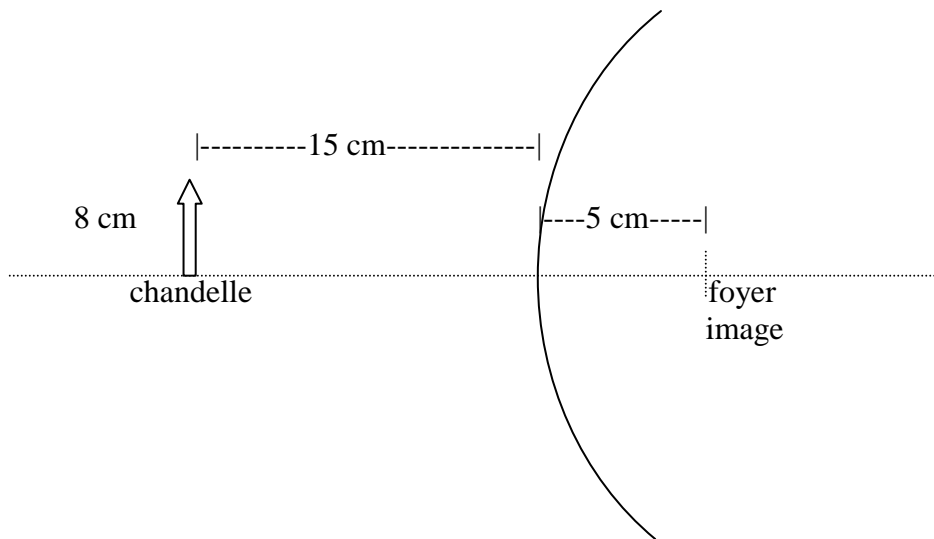
Laisser les traces de votre démarche.

Question 12



Question 13

On place une chandelle d'une hauteur de 8 cm à 15 cm d'un miroir convexe, dont la distance focale est de 5 cm. Voici le schéma qui illustre la situation. Ce schéma n'est pas à l'échelle.



A) _____

B) _____

Question 14

Justification :

Question 15

Question 16

Question 17

A) _____

B) _____

Question 18
