

FRA 3034-1

## **Compréhension en lecture**

**Dominante incitative**

**Test de rendement**

2<sup>e</sup> partie

**Consignes et textes**

Nom de l'adulte : \_\_\_\_\_

Date de passation : \_\_\_\_\_

## CONSIGNES

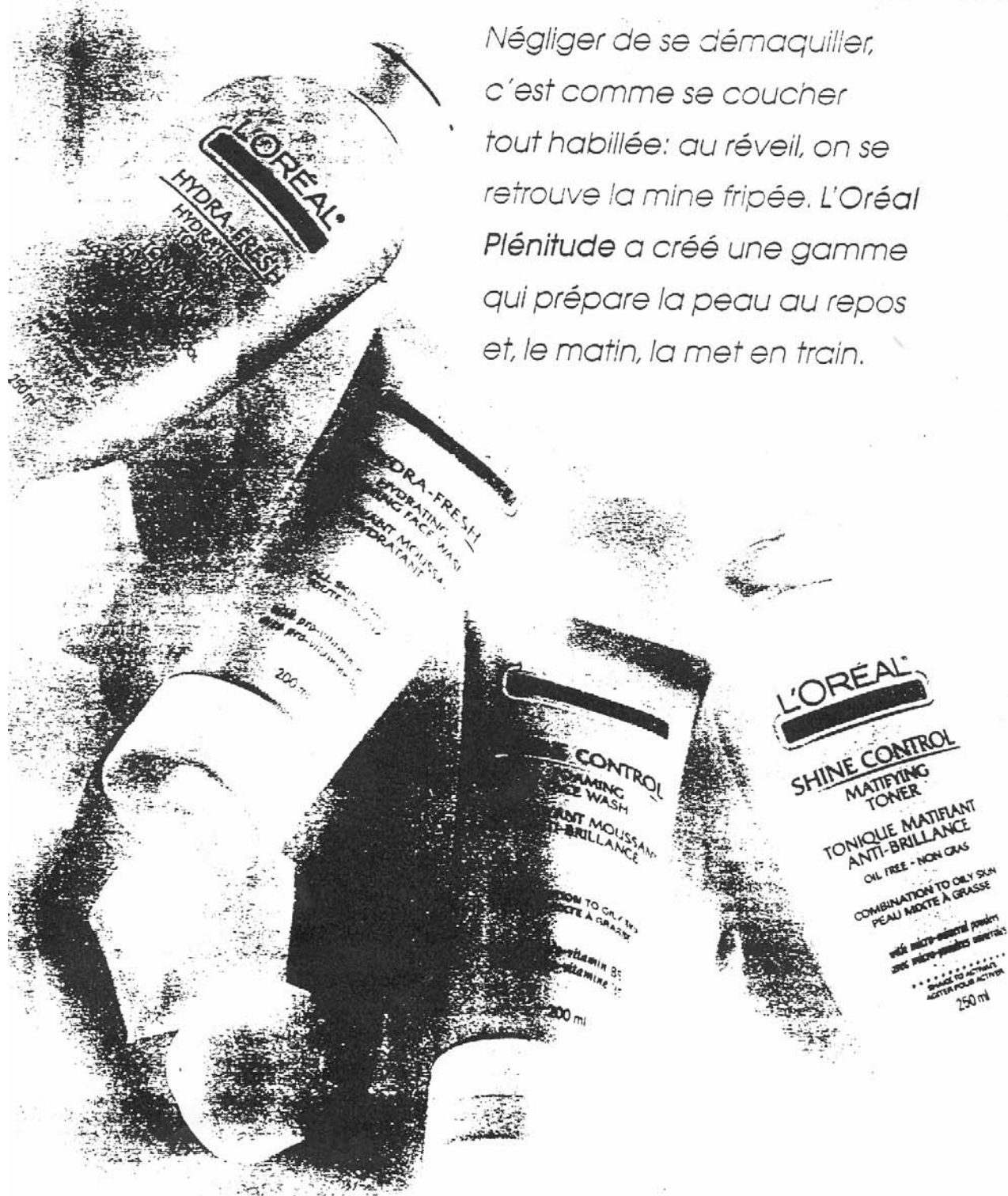
**Durée (compréhension en écoute et en lecture) : 3 heures**

1. Avant de commencer cette partie du test, écrivez les renseignements demandés à la page de titre du questionnaire et à la page de titre du présent cahier.
2. Lisez les textes.
3. Répondez à chacune des questions du cahier « Questionnaire » en écrivant vos réponses dans les espaces réservés à cet effet.
4. **IMPORTANT** : Dans certaines questions du test, il vous sera demandé d'annoter le texte. Il vous faudra alors souligner ou encadrer dans le texte les passages demandés et inscrire lisiblement dans la marge prévue à cet effet les annotations qui y correspondent (des points sont accordés à cet aspect).
5. Respectez les règles de l'orthographe lexicale et grammaticale dans la formulation de vos réponses (des points sont accordés à cet aspect).
6. Vous pouvez utiliser un dictionnaire usuel de la langue française (Larousse, Robert, Multidictionnaire), une grammaire et un ouvrage sur la conjugaison. Toutefois, vous n'êtes pas autorisé(e) à utiliser une grammaire maison ou un ouvrage spécialisé comme *Info express*.
7. À la fin du test, remettez tous vos documents à votre enseignante ou à votre enseignant.

TEXTE NO. 1

# DÉMAQUILLAGE

*Négliger de se démaquiller,  
c'est comme se coucher  
tout habillée: au réveil, on se  
retrouve la mine fripée. L'Oréal  
Plénitude a créé une gamme  
qui prépare la peau au repos  
et, le matin, la met en train.*



# TENDRESSE

## À grande eau: le grand remède

Nuit et jour, la peau a besoin de respirer. Voilà pourquoi il faut se démaquiller. Le soir, à l'eau tiède, pour faire le grand ménage — désincruster poussière, sébum et maquillage. Le matin, à l'eau un peu plus fraîche, pour débrouiller, dégonfler, et activer les fonctions vitales qui permettront d'affronter la journée. Aujourd'hui, même les peaux sèches n'ont plus à avoir peur de l'eau, à condition d'utiliser des démaquillants qui l'adoucissent. Nos choix: les deux nettoyants moussants Plénitude de L'Oréal, qui s'affichent dans des tubes souples très pratiques. Leur formule crème légèrement irisée produit une mousse douce et abondante, enrichie de provitamine B<sub>5</sub>. Le premier, Hydra-Fresh, formulé pour toutes les peaux, nettoie en tout confort parce qu'il est hydratant. Le second, Shine Control, pour peaux mixtes à grasses, laisse la peau divinement mate parce qu'il élimine l'excès de sébum sans décaper. Et tous deux se déclinent dans des textures fraîches et doucement parfumées.

## Les toniques: des vertus méconnues

On croit à tort que les toniques sont facultatifs quand on se démaquille à l'eau. Or, ils sont essentiels pour plusieurs raisons: ils délogent les cellules mortes, resserrent les pores, renforcent l'action des crèmes hydratantes. Ils ont même la propriété d'aider à reconstituer la protection naturelle de la peau.

Nos choix: les deux toniques Plénitude de L'Oréal. Ils assainissent l'épiderme tout en lui redonnant fraîcheur et éclat. Riche en provitamine B<sub>5</sub> hydratante, le Tonique Hydra-Fresh, rose et floral, peut être utilisé abondamment même sur peau sensible parce qu'il est sans alcool. Le Tonique Shine Control, plus astringent, contient des micro-poudres minérales en suspension dans une lotion turquoise très fraîche, qui rééquilibre et matifie les peaux qui ont tendance à luire. À bien agiter avant l'emploi.



## Zoom sur les yeux

Finis le frottage et les yeux irrités! Celles qui l'ont essayé ont tout de suite adopté le Démaquillant Doux pour les Yeux à la provitamine B<sub>5</sub> Plénitude de L'Oréal. Ce produit a mérité cette année le Grand Prix de la Beauté ELLE QUÉBEC, catégorie démaquillant pour les yeux, grande distribution. Les très exigeantes lectrices-jurées l'ont élu pour la facilité avec laquelle sa formule non irritante et sans huile dissout du premier coup eye-liner et mascara tenaces, et aussi pour son parfum agréable et son flacon incassable: «Le numéro un sur toute la ligne!»

PUBLICITÉ

# Commencez l'année avec le SOURIRE!

Sourire à la vie et au monde entier, quelle belle résolution pour 1998!

On ne sourit pas assez! Chacun sait que sourire est l'une des meilleures thérapies qui soit contre le stress et la déprime, pourtant on en oublie souvent l'usage. Certains ont le sourire plus facile que d'autres. Peut-être est-ce parce qu'ils ont de plus belles dents et qu'ils ne sont pas gênés de les exhiber?

**Tout le monde a le droit de sourire!**

On croit à tort que tous les mannequins et les actrices de cinéma sont venus au monde avec de belles dents. C'est faux! Peu importe votre âge, l'état de votre bouche, que vous soyez une personnalité connue ou non, il y a moyen de vous donner un sourire éclatant digne des plus grandes stars de ce monde. Les Centres Lapointe sont passés maîtres de l'esthétique dentaire. Que vous ayez toutes vos dents naturelles ou plus une seule, soyez sans crainte, ils trouveront le moyen de vous redonner le goût de sourire!

**Paiement dans un an!**

Souriez maintenant et ne payez qu'en 1999.\* Une opportunité extraordinaire de mieux gérer ses finances personnelles et d'entreprendre sans tarder ses traitements dentaires.

O u s a n s f r a i s l e 1 8 0 0 5 2 7 - 6 4 6 8

\*Sur approbation de crédit



**Un Centre près de chez vous...**

Il existe plusieurs Centres Lapointe au Québec et chacun d'eux offre un service courtois et personnalisé. Pour connaître le Centre le plus près de chez vous et bénéficier d'une consultation gratuite et sans obligation de votre part, composez maintenant:

CENTRES

# Lapointe

DENTUROLOGIE • DENTISTERIE • IMPLANTOLOGIE

# 527-6468

PUBLICITÉ

*LA PRESSE, le 4 janvier 98*

## TEXTE NO. 3

Visitez le site WWW de Pella : @ <http://www.pella.ca>

ENCORE UNE RAISON D'ACHETER UNE FENÊTRE PELLA

Toute fenêtre laisse pénétrer la lumière du soleil.  
Ce qui est merveilleux, c'est notre façon  
de vous protéger des facteurs indésirables.

Composés de vitres isolantes à double couche E à faible émissivité avec argon, nos vitrages InsulShield™ réduisent les frais de chauffage et de climatisation jusqu'à 24%.\*

\*Moyenne simulée par ordinateur par rapport à des fenêtres en bois à vitrage simple. L'économie effective peut varier.

Nos coupe-froid sont soudés aux quatre coins, et non sectionnés. C'est l'une des raisons pour lesquelles nos fenêtres à battants sont 11 fois plus étanches que ne l'exigent les normes industrielles quant aux résidences.

Comme elles sont fabriquées en bois massif, nos fenêtres ont une résistance thermique 1500 fois plus élevée que les fenêtres en métal tout en étant 70 % plus résistantes que celles en vinyle moulé. Sans compter qu'elles sont beaucoup plus belles.

Seule Pella teste chacune de ses fenêtres avant l'expédition afin d'y détecter la moindre infiltration d'air. Si l'air passe, les fenêtres ne partent pas.

Chez Pella, nous pensons qu'une fenêtre doit être aussi agréable à utiliser qu'à regarder. C'est pourquoi nos fenêtres sont minutieusement usinées avec les meilleurs matériaux et qu'elles font l'objet de tests rigoureux. Nos produits ne se contentent donc pas d'être conformes aux normes de l'industrie, ils les dépassent bien souvent, et de beaucoup. Nos fenêtres protègent des courants d'air, de la chaleur, de l'humidité, du froid, de la décoloration attribuable aux rayons du soleil, vous assurant ainsi confort, agrément, économies et beauté des années durant. Voilà ce qui fait la véritable beauté des fenêtres Pella. Venez les voir à l'une des succursales Pella ou au centre de rénovation le plus près de chez vous.

*Seule Pella vous offre une telle qualité.*

Communiquez avec nous par téléphone ou par écrit afin de recevoir la brochure «Making Great Window Decisions».

Je prévois :  construire  rénover  remplacer

NOM \_\_\_\_\_

ADRESSE \_\_\_\_\_

VILLE \_\_\_\_\_ PROVINCE \_\_\_\_\_

DEPART \_\_\_\_\_

TÉLÉPHONE \_\_\_\_\_

1 800 54 PELLA

Centre d'information Pella  
P.O. Box 5002, 1040 Wilton Grove Road  
London, ONTARIO N6A 4L6

COCE C49526CM

