



**Commission scolaire des Hautes-Rivières
Le Service des ressources éducatives aux adultes
et à la formation professionnelle**

BIO-5067-1

LE SYSTÈME ENDOCRINIEN CHEZ L'HUMAIN

PRÉ-TEST

QUESTIONNAIRE

(Ne pas écrire sur ce document)

**DOCUMENT PRÉPARÉ
PAR
LYNE DESRANLEAU**

Question 1. (25 points)

Le système endocrinien se compose de plusieurs parties, chacune possédant une fonction bien précise.

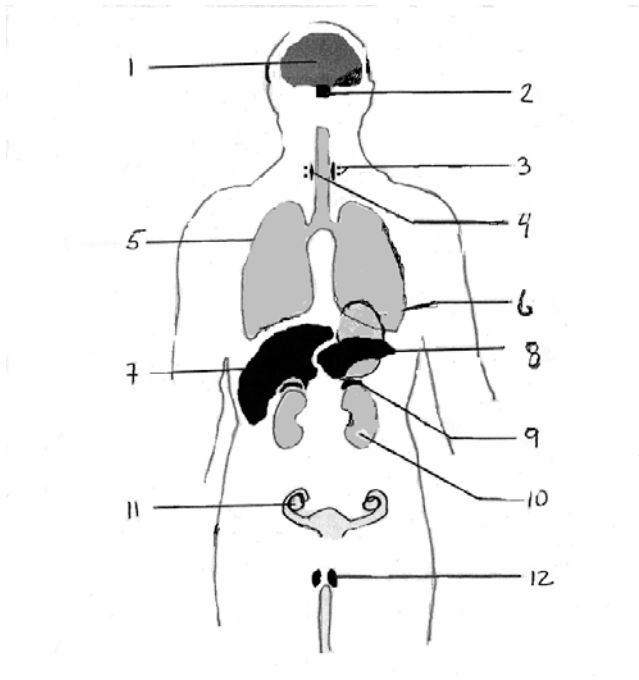
A) Identifier, sur le schéma ci-dessous, neuf parties du **système endocrinien** en choisissant les bons chiffres et en précisant les noms de ces structures. (certains chiffres ne seront pas utilisés)

vos réponses doivent apparaître dans le tableau de la page suivante

B) Associer les parties du **système endocrinien** à leur rôle et/ou à leur description. (certaines lettres ne seront pas utilisées)

vos réponses doivent apparaître dans le tableau de la page suivante

Schéma du système endocrinien de l'être humain



Rôle et/ou description

- a) Glande constituée de quatre lobes qui transforme le glucose.
- b) Rôle important au niveau des vaisseaux sanguins.
- c) Stimule les caractères sexuels chez la fille.
- d) Comprend deux lobes, le lobe postérieur et le lobe antérieur.
- e) Achemine les influx nerveux.
- f) Comprend un canal pancréatique pour déverser ses sécrétions au niveau de l'intestin grêle.
- g) Stimule les caractères sexuels chez le garçon.
- h) Sécrète une hormone qui agit aux niveaux du rein, de l'os et du tube digestif.
- i) Comporte deux lobes reliés par un isthme.
- j) Comprend deux sphincters : le cardia et le pylore.
- k) Sécrète une hormone qui stimule en cas de stress.

Réponse de la question 1 :

A) Chiffre sur le schéma correspondant aux parties du système endocrinien	A) Nom des parties du système endocrinien reliées aux chiffres choisis	B) Lettre correspondante au rôle et/ou à la description de chacune des parties identifiées

Question 2. (15 points)

Préciser le rôle de chacune des hormones suivantes en nommant l'organe sécréteur.

a) cholécystokinine :

b) hypertensine :

c) glucagon :

Question 3. (15 points)

Préciser le rôle de chacune des hormones suivantes en nommant la glande sécrétrice.

a) parathormone :

b) somatotrope (STH) :

c) noradrénaline :

Question 4. (10 points)

- A) Choisir, parmi la série d'énoncés, ceux qui sont **VRAIS**.
- a) Il existe un mécanisme d'interaction entre l'hypophyse et les ovaires : l'hypophyse sécrète une hormone qui stimule les ovaires à sécréter l'œstrogène et la progestérone. Ces dernières ont un effet inhibiteur sur l'hypophyse lorsqu'elles se trouvent en excès dans l'organisme.
 - b) Une hormone est une substance biochimique sécrétée en grande dose par différentes glandes et transportée par la circulation sanguine vers un autre organe ou tissu dans le but d'en contrôler son fonctionnement.
 - c) Les systèmes nerveux et endocrinien sont les deux systèmes qui maintiennent l'équilibre dynamique dans l'organisme. Pour cela, ils sont à l'écoute des autres parties du corps. Ils échangent constamment de l'information. Ils effectuent des contrôles et entreprennent, modifient et arrêtent des actions.
 - d) Le système endocrinien est constitué de glandes endocrines, exocrines et mixtes qui sécrètent des hormones transportées par la voie sanguine vers un site d'action spécifique.
 - e) Il existe un mécanisme d'interaction entre l'hypophyse et la thyroïde : l'hypophyse sécrète la thyrotrope qui stimule la thyroïde à sécréter de la thyroxine. Lorsque cette dernière se trouve en excès dans l'organisme, elle inhibe l'hypophyse.
 - f) L'hypothalamus permet au système nerveux d'influencer le système endocrinien. Il déverse dans le sang des facteurs de déclenchement qui excitent le lobe antérieur de l'hypophyse à sécréter les hormones appropriées à la situation vécue.
- B) **Corriger les énoncés fautifs de façon à les rendre valides.**

Question 5. (10 points)

Cocher à l'endroit approprié, pour indiquer si les glandes suivantes sont endocrines, exocrines ou mixtes. Justifier votre choix.

Glandes	Endo- crine	Exo- crine	mixte	Justification
Thyroïde				
Lacrymales				
Testicules				

Question 6. (6 points)

Expliquer les dérèglements associés à une sécrétion trop abondante de gastrine.

Question 7. (6 points)

Expliquer les dérèglements associés à une sécrétion trop faible d'insuline.

Question 8. (6 points)

Expliquer les dérèglements et les maladies encourues suite à une surproduction des hormones de la thyroïde.

Question 9. (7 points)

Expliquer les dérèglements et les maladies encourues suite à un fonctionnement insuffisant des glandes surrénales.